



PLA DE MILLOIRA URBANA "COLONIA LLAUDET"

SECTOR	SUPERFICIE	%
INDICADORS	134.64700	100,00
CONJUNTIVAMENT BUIVA	0,75	
SOSINE	47.66712	
SOL PRIVAT	66.618784	49,70
ESPAI LLIBRE	44.37000	33,03
ESPAIS	52770	39,29
VALS I PARCJARDINS	22.62716	16,86
SOL PÚBLIC	67.428716	50,30

SOL PRIVAT

ZONES	SOL	SOSINE
COLONIA INDUSTRIAL	13.667784	12,347793
INDUSTRIA ALTUDA	52.867700	39,347793
TOTAL	66.618784	49,69712
EDIFICIABILITAT NETA	0,7192	

COLONIA INDUSTRIAL

ZONES	SUPERFICIE	GS	SOSINE (m2)	EDF.
Subzona 1a	3.66778	Residencial	1.807,716	0,62
Subzona 1b	4.66778	Residencial	6.822,92	1,41
Subzona 1c	4.66778	Residencial	6.822,92	1,41
Subzona 1d	1.670712	Residencial	532,00	0,28
Subzona 1e	86,6712	espai museu	578,00	0,28
TOTAL	13.667784		12.347,793	0,61

COLONIA LLAUDET (SOL INDUSTRIAL-INDUSTRIA ALTUDA)

Subzona	SUPERFICIE (m2)	GS	SOSINE (m2)
Subzona a	8.613700	6.186700	6.686712
Subzona b	12.567000	7.068700	8.774700
Subzona c	31.626700	10.668700	20.004729
TOTAL	52.807300	33.923400	35.472141

SECTOR MODIFICACIÓ PUNTUAL
PLA DE MILLOIRA URBANA
"COLONIA LLAUDET". 134.045.00M2

ALINEACIÓ VAL
Zona domini públic. Es fa constar a la Colònia antiga la definició de travessera segons l'article 37 de la Llei de Carreteres i les consideracions de l'article 39.

LINEA D'EDIFICACIÓ
ARV: Subzona 13.1.c: 26m
ARV: Subzona 13.1.d: 12m

ZONES
INDUSTRIA ALTUDA 131
Subzona a
Subzona b

COLONIA INDUSTRIAL
Subzona a: c: residencial
Subzona b: industrial
Subzona d: serveis tècnics
Subzona e: espai museu

SISTEMES
3.3. ESPAIS LLIBRES,
ESPAIS DE PROTECCIÓ I SERVIDU
4.5. SERVEIS PÚBLICS

VALUTAT I APRÈCIAMENTS
VT: VARI TERRITORIAL
VL: VARI LOCAL
RV: RESERVA VERBA
C. CANINS



AYUNTAMENT DE LA BARONA VILA DE SANT JOAN DE LES ADONDESSES

TEXT REPOS. MODIFICACIÓ PUNTUAL PLA DE MILLOIRA URBANA SECTOR COLONIA LLAUDET Sant Joan de les Adondeses, Girona

PLANOI D'ORIENTACIÓ

ARXISTA D'ARQUITECTES S.L.P. C/ALFONS DE SARDANYES, 11 17001 SANT JOAN DE LES ADONDESSES (GIRONA) T. 972 22 22 22 F. 972 22 22 22

10

10

--- SECTOR MODIFICACIÓ PUNTUAL
 PLA DE MILLORA URBANA
 "COLÒNIA LAUDET": 134.045'00M2

ARM: Subzone 13.1.a: 26m
 (un 15% del total)
 ARM: Subzone 13.1.b: 12m

CLAU DE PROTECCIÓ

- C1 CLAU 1.- PROTECCIÓ NUU
- C2 CLAU 2.- PROTECCIÓ PAÏNES
- C3 CLAU 3.- PROTECCIÓ PLANTA SOTERRANI
- C4 CLAU 4.- PROTECCIÓ INTERIOR

ZONES

- INDÚSTRIA AJUDA, 13.1
- Subzone b

COLÒNIA INDÚSTRIAL

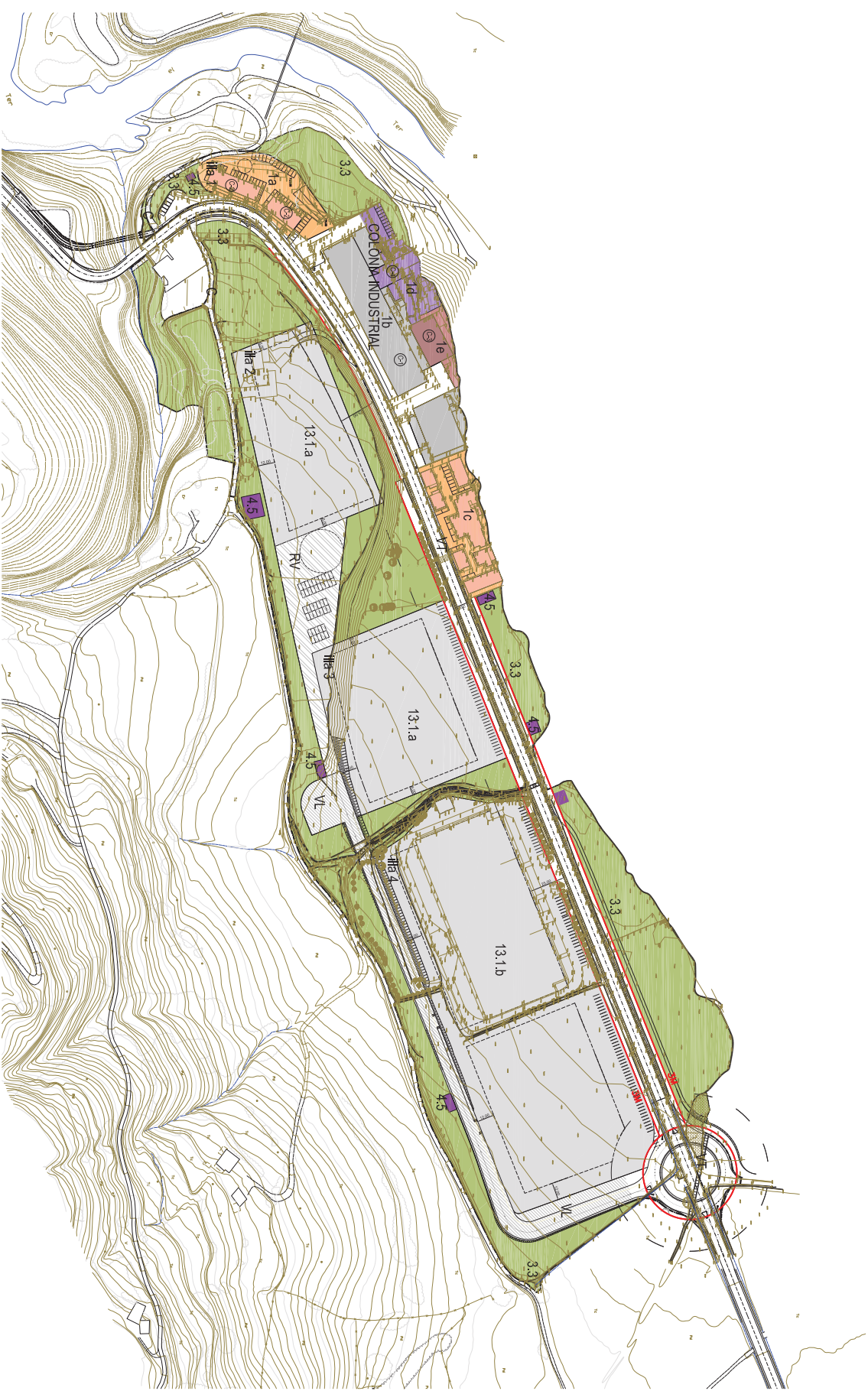
- Subzona o/c: residencial
- Subzona b: industrial
- Subzona d: serveis tècnics
- Subzona e: espai museu

SISTEMES

- 3.3 ESPAIS LLIBRES
- ESPAS DE PROTECCIÓ I SERVIDIO
- 4.5. SERVEIS PÚBLICS

VALUTAT I APARCAMENTS

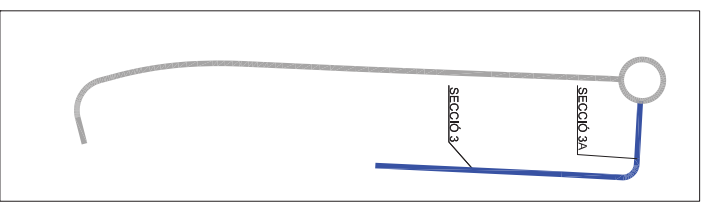
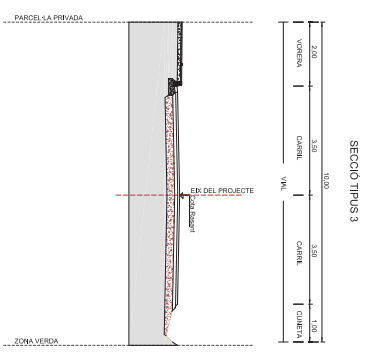
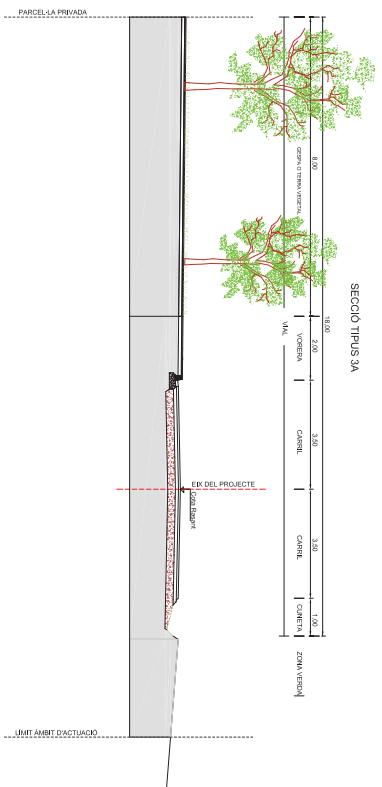
- VT. VARI TERRITORIAL
- VL. VARI LOCAL
- RV. RESERVA VARIA
- C. CAMINS



AYUNTAMENT DE LA BARONA, VILA DE SANT JOAN DE LES ABADESSES
 TEXT REPOS, MODIFICACIÓ PUNTUAL PLA DE MILLORA URBANA
 SECTOR COLÒNIA LAUDET
 Sant Joan de les Abadesses, Girona

PLANOL D'ORDENACIÓ INDICATIU E: 1/2000 11 gener 2012

ARISTA D'ARQUITECTES S.L.P.
 C/ALTA TORRELLA, 10 1. 2. 3. 4. 5. 6. 7. 8. 9. 10. 11. 12. 13. 14. 15. 16. 17. 18. 19. 20. 21. 22. 23. 24. 25. 26. 27. 28. 29. 30. 31. 32. 33. 34. 35. 36. 37. 38. 39. 40. 41. 42. 43. 44. 45. 46. 47. 48. 49. 50. 51. 52. 53. 54. 55. 56. 57. 58. 59. 60. 61. 62. 63. 64. 65. 66. 67. 68. 69. 70. 71. 72. 73. 74. 75. 76. 77. 78. 79. 80. 81. 82. 83. 84. 85. 86. 87. 88. 89. 90. 91. 92. 93. 94. 95. 96. 97. 98. 99. 100. 101. 102. 103. 104. 105. 106. 107. 108. 109. 110. 111. 112. 113. 114. 115. 116. 117. 118. 119. 120. 121. 122. 123. 124. 125. 126. 127. 128. 129. 130. 131. 132. 133. 134. 135. 136. 137. 138. 139. 140. 141. 142. 143. 144. 145. 146. 147. 148. 149. 150. 151. 152. 153. 154. 155. 156. 157. 158. 159. 160. 161. 162. 163. 164. 165. 166. 167. 168. 169. 170. 171. 172. 173. 174. 175. 176. 177. 178. 179. 180. 181. 182. 183. 184. 185. 186. 187. 188. 189. 190. 191. 192. 193. 194. 195. 196. 197. 198. 199. 200. 201. 202. 203. 204. 205. 206. 207. 208. 209. 210. 211. 212. 213. 214. 215. 216. 217. 218. 219. 220. 221. 222. 223. 224. 225. 226. 227. 228. 229. 230. 231. 232. 233. 234. 235. 236. 237. 238. 239. 240. 241. 242. 243. 244. 245. 246. 247. 248. 249. 250. 251. 252. 253. 254. 255. 256. 257. 258. 259. 260. 261. 262. 263. 264. 265. 266. 267. 268. 269. 270. 271. 272. 273. 274. 275. 276. 277. 278. 279. 280. 281. 282. 283. 284. 285. 286. 287. 288. 289. 290. 291. 292. 293. 294. 295. 296. 297. 298. 299. 300. 301. 302. 303. 304. 305. 306. 307. 308. 309. 310. 311. 312. 313. 314. 315. 316. 317. 318. 319. 320. 321. 322. 323. 324. 325. 326. 327. 328. 329. 330. 331. 332. 333. 334. 335. 336. 337. 338. 339. 340. 341. 342. 343. 344. 345. 346. 347. 348. 349. 350. 351. 352. 353. 354. 355. 356. 357. 358. 359. 360. 361. 362. 363. 364. 365. 366. 367. 368. 369. 370. 371. 372. 373. 374. 375. 376. 377. 378. 379. 380. 381. 382. 383. 384. 385. 386. 387. 388. 389. 390. 391. 392. 393. 394. 395. 396. 397. 398. 399. 400. 401. 402. 403. 404. 405. 406. 407. 408. 409. 410. 411. 412. 413. 414. 415. 416. 417. 418. 419. 420. 421. 422. 423. 424. 425. 426. 427. 428. 429. 430. 431. 432. 433. 434. 435. 436. 437. 438. 439. 440. 441. 442. 443. 444. 445. 446. 447. 448. 449. 450. 451. 452. 453. 454. 455. 456. 457. 458. 459. 460. 461. 462. 463. 464. 465. 466. 467. 468. 469. 470. 471. 472. 473. 474. 475. 476. 477. 478. 479. 480. 481. 482. 483. 484. 485. 486. 487. 488. 489. 490. 491. 492. 493. 494. 495. 496. 497. 498. 499. 500. 501. 502. 503. 504. 505. 506. 507. 508. 509. 510. 511. 512. 513. 514. 515. 516. 517. 518. 519. 520. 521. 522. 523. 524. 525. 526. 527. 528. 529. 530. 531. 532. 533. 534. 535. 536. 537. 538. 539. 540. 541. 542. 543. 544. 545. 546. 547. 548. 549. 550. 551. 552. 553. 554. 555. 556. 557. 558. 559. 560. 561. 562. 563. 564. 565. 566. 567. 568. 569. 570. 571. 572. 573. 574. 575. 576. 577. 578. 579. 580. 581. 582. 583. 584. 585. 586. 587. 588. 589. 590. 591. 592. 593. 594. 595. 596. 597. 598. 599. 600. 601. 602. 603. 604. 605. 606. 607. 608. 609. 610. 611. 612. 613. 614. 615. 616. 617. 618. 619. 620. 621. 622. 623. 624. 625. 626. 627. 628. 629. 630. 631. 632. 633. 634. 635. 636. 637. 638. 639. 640. 641. 642. 643. 644. 645. 646. 647. 648. 649. 650. 651. 652. 653. 654. 655. 656. 657. 658. 659. 660. 661. 662. 663. 664. 665. 666. 667. 668. 669. 670. 671. 672. 673. 674. 675. 676. 677. 678. 679. 680. 681. 682. 683. 684. 685. 686. 687. 688. 689. 690. 691. 692. 693. 694. 695. 696. 697. 698. 699. 700. 701. 702. 703. 704. 705. 706. 707. 708. 709. 710. 711. 712. 713. 714. 715. 716. 717. 718. 719. 720. 721. 722. 723. 724. 725. 726. 727. 728. 729. 730. 731. 732. 733. 734. 735. 736. 737. 738. 739. 740. 741. 742. 743. 744. 745. 746. 747. 748. 749. 750. 751. 752. 753. 754. 755. 756. 757. 758. 759. 760. 761. 762. 763. 764. 765. 766. 767. 768. 769. 770. 771. 772. 773. 774. 775. 776. 777. 778. 779. 780. 781. 782. 783. 784. 785. 786. 787. 788. 789. 790. 791. 792. 793. 794. 795. 796. 797. 798. 799. 800. 801. 802. 803. 804. 805. 806. 807. 808. 809. 810. 811. 812. 813. 814. 815. 816. 817. 818. 819. 820. 821. 822. 823. 824. 825. 826. 827. 828. 829. 830. 831. 832. 833. 834. 835. 836. 837. 838. 839. 840. 841. 842. 843. 844. 845. 846. 847. 848. 849. 850. 851. 852. 853. 854. 855. 856. 857. 858. 859. 860. 861. 862. 863. 864. 865. 866. 867. 868. 869. 870. 871. 872. 873. 874. 875. 876. 877. 878. 879. 880. 881. 882. 883. 884. 885. 886. 887. 888. 889. 890. 891. 892. 893. 894. 895. 896. 897. 898. 899. 900. 901. 902. 903. 904. 905. 906. 907. 908. 909. 910. 911. 912. 913. 914. 915. 916. 917. 918. 919. 920. 921. 922. 923. 924. 925. 926. 927. 928. 929. 930. 931. 932. 933. 934. 935. 936. 937. 938. 939. 940. 941. 942. 943. 944. 945. 946. 947. 948. 949. 950. 951. 952. 953. 954. 955. 956. 957. 958. 959. 960. 961. 962. 963. 964. 965. 966. 967. 968. 969. 970. 971. 972. 973. 974. 975. 976. 977. 978. 979. 980. 981. 982. 983. 984. 985. 986. 987. 988. 989. 990. 991. 992. 993. 994. 995. 996. 997. 998. 999. 1000.



- MODIFICACIÓ PUNTUAL
- COLONIA LAUDET - 134.045/03M2
- ALINEACIÓ VALDÍFC - Es fa constar que el terreny pertany a la zona verda i que s'ha de tenir en compte la normativa de la Llei de Carreteres i les consideracions de l'article 39.
- LÍMIA D'EDIFICACIÓ



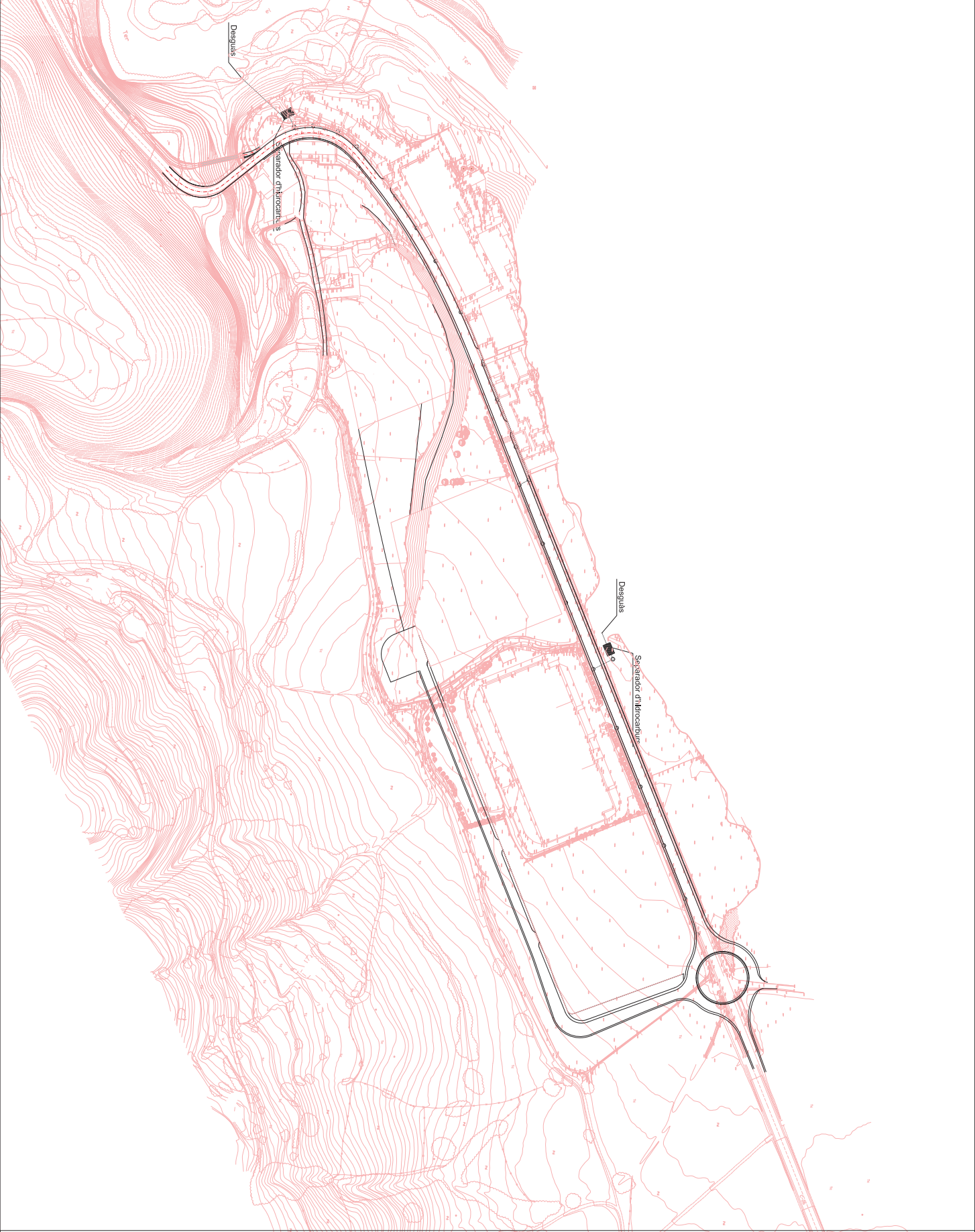
AYUNTAMENT DE LA BARONA, VILA DE SANT JOAN DE LES ABADASSES, GIRONA

TEXT REPOS, MODIFICACIÓ PUNTUAL PLA DE MILLORA URBANA SECTOR COLONIA LAUDET

ARQUITECTES S.L.P. (ARQUITECTES DE L'ESTAT) S'ha autoritzat el projecte d'obra pública de millora urbana del sector de la Colonia LauDET de Sant Joan de les Abadesses, Girona.

MAI 2000 12 NOVEMBRE 2012

ARQUITECTES S.L.P. (ARQUITECTES DE L'ESTAT) S'ha autoritzat el projecte d'obra pública de millora urbana del sector de la Colonia LauDET de Sant Joan de les Abadesses, Girona.



LEGENDA

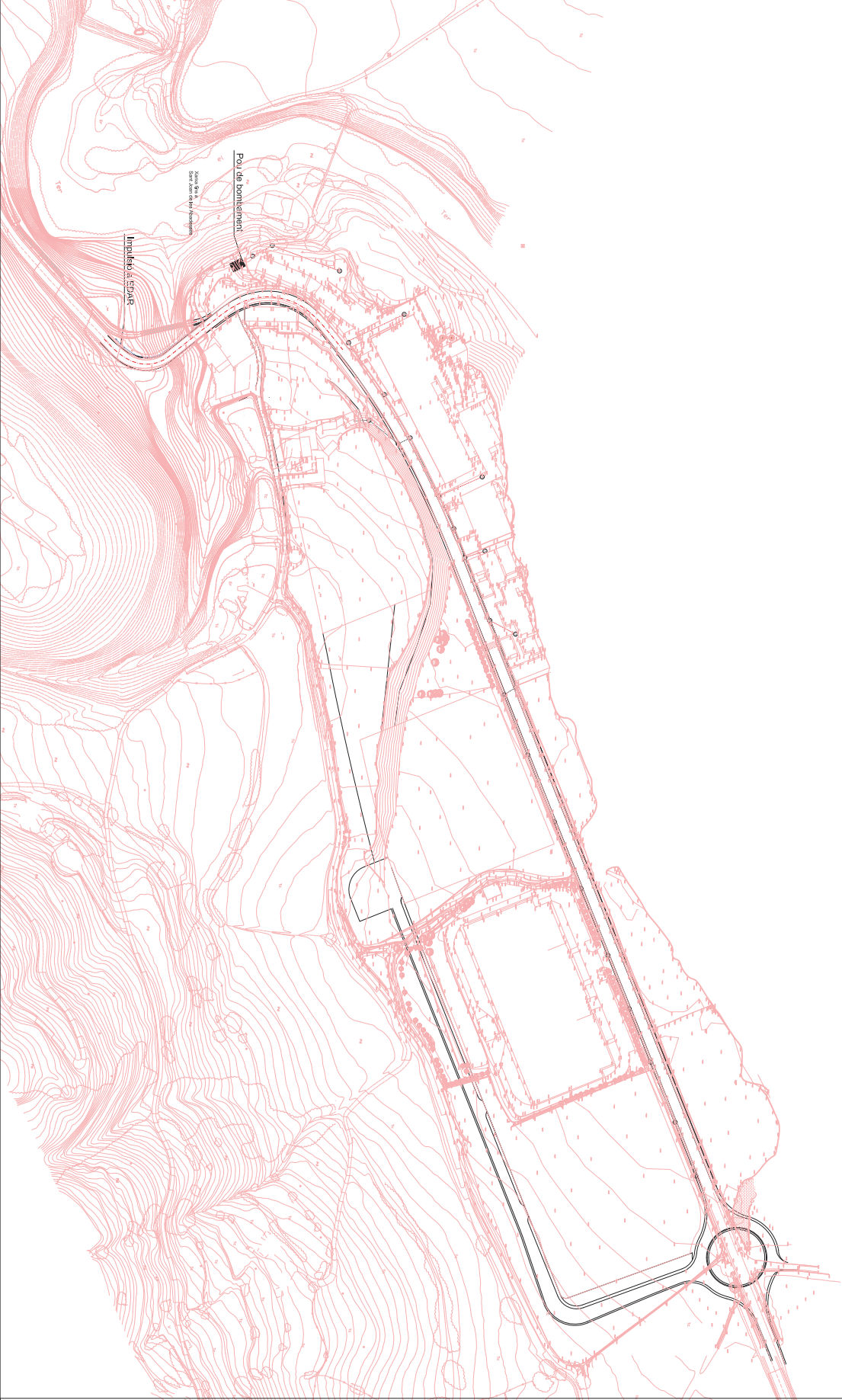
	Xarxa d'edificis planals
	Canals d'irrigació
	Pla d'edificis



TEXT REPOS. MODIFICACIÓ PUNTUAL PLA DE MILLORA URBANA
SECTOR COLONIA LAUDET
 Sant Joan de les Abadesses, Girona

SERVEIS | E:1:2500 | **13** | NOVEMBRE 2012

ARQUITECTES S.L.P.
 C/ SANT JOAN DE LES ABADASSES, 13
 17100 SANT JOAN DE LES ABADASSES (GIRONA)
 T: 972 21 11 11 | F: 972 21 11 12 | E: info@arqta.cat



LEGENDA

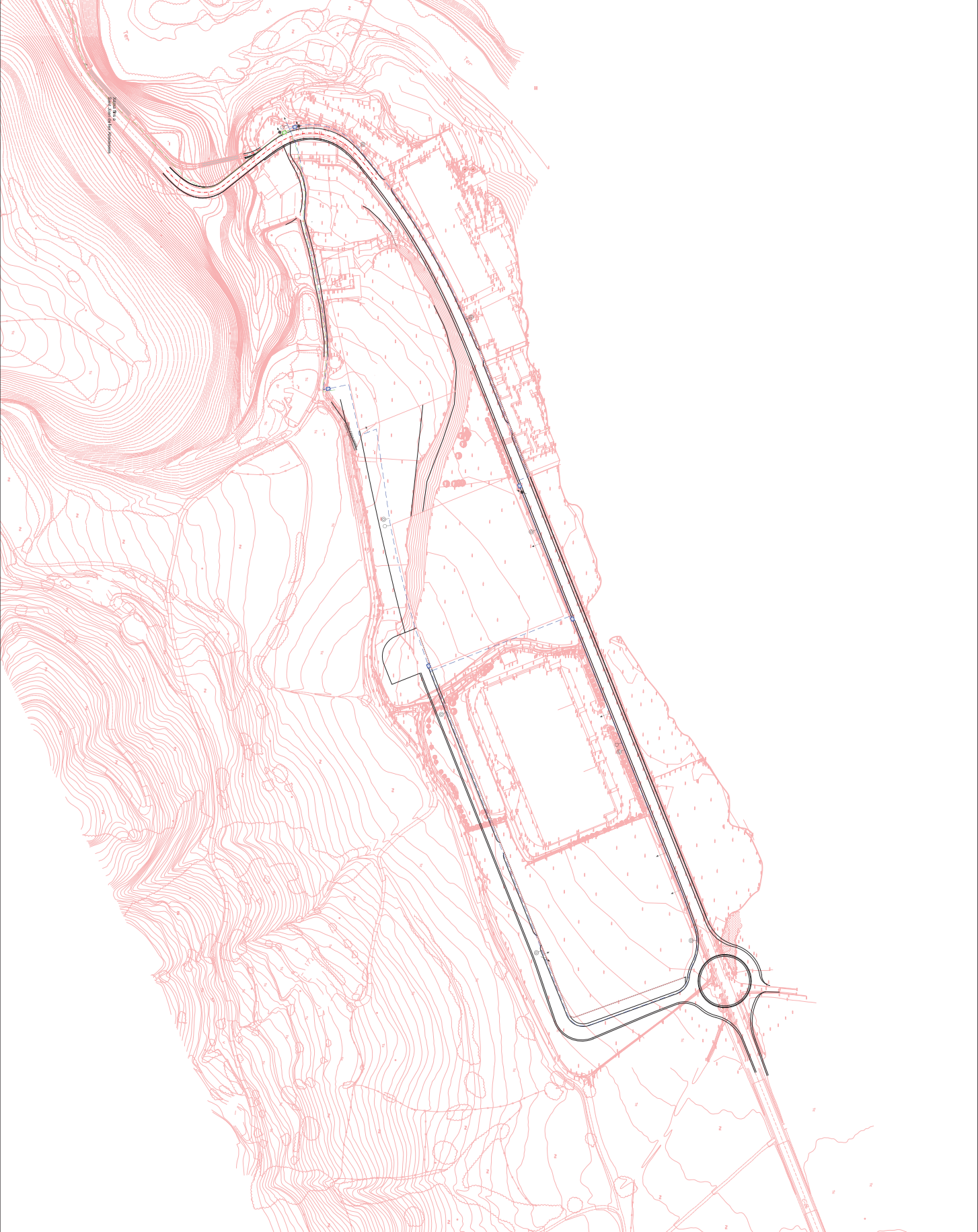
	Xarxa d'algües residuals
	Xarxa d'algües residuals inferior parcel·la privada
	Canovada d'irrigació
	Pou de regatge



TEXT REPOS, MODIFICACIÓ PUNTUAL PLA DE MILLORA URBANA
SECTOR COLONIA LLAUDET
 Sant Joan de les Abadesses, Girona


SERVEIS | E:1:2000 | **14** | NOVEMBRE 2012

ARQUITECTES S.L.P.
 C/ SANT JOAN DE LES ABADASSES, 14
 17100 SANT JOAN DE LES ABADASSES (GIRONA)
 T: 972 21 11 11
 F: 972 21 11 12
 E: info@arqabades.com



LEGENDA

	Canonada tosa 0210
	Canonada tosa 0210, Interior parcel·le privada
	Valvula de comporta
	Hidrant
	Brisa roga
	Escornesa
	Escornesa, Interior parcel·le privada
	Boca de reg

 AJUNTAMENT DE LA BARONA, VILA DE SANT JOAN DE LES ABADESSES	
TEXT REPOS, MODIFICACIO PUNTUAL PLA DE MILLORA URBANA SECTOR COLONIA LLAUDET Sant Joan de les Abadesses, Girona	
SERVEIS	E:1:2500
XARXA AIGUA POTABLE	15 novembre 2012
AESTIA D'ARQUITECTES S.L.P. C/ALTA TORRELLA, 9 - 2 - 17400 SANT JOAN DE LES ABADESSES (GIRONA) TÈXTE: 972 28 28 28 - FAX: 972 28 28 28 WWW.AESTIA.COM	
AMBISTRE - INGENYERIA D'AMBIENT C/ALTA TORRELLA, 9 - 2 - 17400 SANT JOAN DE LES ABADESSES (GIRONA)	



LLEGENDA

	Xarxa soterrada de PVC
	Xarxa soterrada de PVC, interior parcel·la irrevocada
	Xarxa existent
	Períod de 70 x 140 x 120 cm
	Períod de 70 x 70 x 100 cm



AYUNTAMENT DE LA BARONA, VILA DE SANT JOAN DE LES ABADASSES
TEXT REPOS. MODIFICACIÓ PUNTUAL PLA DE MILLORA URBANA
 SECTOR COLONIA LLAUDET
 Sant Joan de les Abadesses, Girona

SERVEIS
 XARXA TELECOMUNICACIONS E:1/2000 **16** NOVEMBRE 2012

ARCTIA D'ARQUITECTES S.L.P.
 C/ SANT JOAN DE LES ABADASSES, 10
 17100 SANT JOAN DE LES ABADASSES (GIRONA)
 T. 972 21 00 00 F. 972 21 00 01
 www.arctia.cat